

# Hyundai ELANTRA



Upust do

**2000 zł**

Premia za odkup

**1000 zł**

Finansowanie Hyundai  
dopasowane do Ciebie



## Cennik promocyjny – rok produkcji 2022

Silnik / Wersja		MODERN	SMART	EXECUTIVE
Silniki benzynowe	1.6 MPI 6MT (123 KM)	83 900 zł	96 900 zł	116 900 zł
	1.6 MPI CVT (123 KM)	89 000 zł	103 400 zł	123 400 zł

**5** LAT  
Gwarancji  
Bez Limitu Kilometrów

 **HYUNDAI**

Informacja handlowa ważna od 04.05.2022 r. dotyczy samochodów z rocznika modelowego 2022 i 2023 wyprodukowanych w 2022 r. Podane ceny zawierają już upust promocyjny, premia za odkup obecnego samochodu jest naliczana dodatkowo. Informacja handlowa obowiązuje do odwołania lub wyczerpania zapasów. Szczegóły informacji handlowej dostępne są na [www.hyundai.pl](http://www.hyundai.pl) oraz u Autoryzowanych Dealerów Hyundai. Zaprezentowany na fotografiach model ma charakter przykładowy. Ostateczny wygląd samochodu może różnić się od zaprezentowanego ze względu na wybrane przez klienta elementy samochodu, w szczególności takie jak wyposażenie, akcesoria, kolorystyka, parametry techniczne. Promocyjna informacja handlowa nie łączy się z ofertą dla firm oraz grup zawodowych.

# Hyundai ELANTRA



## Cennik podstawowy – rok produkcji 2022

Silnik / Wersja		MODERN	SMART	EXECUTIVE
Silniki benzynowe	1.6 MPI 6MT (123 KM)	85 900 zł	98 900 zł	118 900 zł
	1.6 MPI CVT (123 KM)	91 000 zł	105 400 zł	125 400 zł



Cennik ważny od 4.05.2022 r. dotyczy samochodów z rocznika modelowego 2022 i 2023 wyprodukowanych w 2022 r. Wszelkie opisane w niniejszym dokumencie informacje handlowe nie stanowią oferty w rozumieniu art. 66 i następnym Kodeksu cywilnego. Podane właściwości i warunki w szczególności nie stanowią informacji, o których mowa w art. 8 Ustawy o prawach konsumenta, a także nie stanowią potwierdzenia dostępności poszczególnych modeli pojazdów, wersji wyposażenia oraz wariantów promocyjnych. Dealer zastrzega sobie prawo do wprowadzenia zmian danych zawartych w niniejszym zestawieniu, w tym parametrów technicznych, wyposażenia, cen i specyfikacji pojazdów. W szczególności ceny są zróżnicowane w zależności m. in. od terminów dostaw. Dostępność wybranych wersji wyposażenia oraz wariantów promocyjnych należy sprawdzić w salonach Autoryzowanego Dealera Hyundai. Wzory kolorów wnętrza i nadwozia przedstawione w cenniku mogą różnić się od rzeczywistych z powodu ograniczeń technologii druku. Informacje znajdujące się w niniejszym cenniku nie stanowią i nie będą stanowiły części umowy nabycia samochodu zawartej między konsumentem a Autoryzowanym Dealerem Hyundai. Wiążące ustalenie ceny, wyposażenia i specyfikacji pojazdu oraz ewentualnych dodatkowych kosztów następuje w umowie jego sprzedaży lub w umowie przedwstępnej do umowy sprzedaży, a określenie parametrów technicznych zawiera świadectwo homologacji typu pojazdu. Podane ceny w PLN zawierają podatek VAT. Poszczególne elementy promocji obowiązują do jej odwołania lub do wyczerpania zapasów. Uzyskanie poszczególnych rabatów może być warunkowane okazaniem wymaganej dokumentacji – więcej szczegółów u Dealera.

WERSJA WYPOSAŻENIA	MODERN	SMART	EXECUTIVE
<b>BEZPIECZEŃSTWO</b>			
Poduszki bezpieczeństwa przednie	■	■	■
Poduszki bezpieczeństwa boczne i kurtynowe	■	■	■
System ABS z elektroniczną kontrolą stabilizacji (ESC) i asystentem podjazdu (HAC)	■	■	■
Ręczny hamulec pomocniczy	■	■	■
Elektryczny hamulec postojowy z funkcją Auto Hold	-	■ <sup>(3)</sup>	■ <sup>(3)</sup>
Mocowania ISOFIX na tylnych fotelach	■	■	■
Blokada zapobiegająca otwarciu tylnych drzwi przez dzieci	■	■	■
Elektryczne wspomaganie kierownicy	■	■	■
Regulacja wysokości kolumny kierowniczej	■	■	■
Kolumna kierownicza regulowana w dwóch płaszczyznach	■	■	■
<b>ZEWNĘTRZNE</b>			
<b>Szyby</b>			
Szyby przednie barwione	COOL	■	■
Szyby tylne barwione	COOL	■	■
Szyba tylna podgrzewana z wyłącznikiem czasowym	■	■	■
<b>Światła</b>			
Reflektory halogenowe (światła mijania i drogowe)	■	■	-
Reflektory LED (mijania i drogowe), asystent świateł drogowych (HBA)	-	DESIGN	■
Automatyczne włączanie świateł	■	■	■
Światła do jazdy dziennej	■	-	-
Światła do jazdy dziennej LED	-	■	■
Światła pozycyjne LED	-	■	■
Tylne światła przeciwmgielne LED	■	■	■
Kierunkowskazy w przednich błotnikach	■	-	-
Kierunkowskazy w lusterkach bocznych	-	■	■
Światła tylne LED	-	DESIGN	■
<b>Stylistyka</b>			
Boczne lusterka w kolorze nadwozia	■	■	■
Lusterka boczne elektrycznie sterowane i podgrzewane	■	■	■
Lusterka boczne elektrycznie składane	-	TECH	■
Wykończenie grilla w kolorze czarnym	■	-	-
Wykończenie grilla z chromowaną listwą	-	■	■
Zderzaki w kolorze nadwozia	■	-	-
Zderzaki w kolorze nadwozia z chromowanymi listwami	-	■	■
Zderzaki z elementami ozdobnymi w kolorze czarnym	■	-	-
Zderzaki z elementami ozdobnymi w kolorze chromu	-	■	■
Klamki zewnętrzne w kolorze nadwozia	■	■	■
Listwa okienna w kolorze czarnym	■	-	-
Listwa okienna chromowana	-	■	■
<b>Koła</b>			
Felgi stalowe 15" z kołpakami	■	-	-
Felgi aluminiowe 15"	COOL	-	-
Felgi aluminiowe 16"	-	■	-
Felgi aluminiowe 17"	-	DESIGN	■
Zestaw naprawczy	■	-	-
Dojazdowe koło zapasowe	-	■	■
<b>FOTELE</b>			
<b>Regulacja</b>			
Zagłówki przednie z regulacją wysokości	■	■	■
Fotel kierowcy sterowany elektrycznie	-	-	■
Fotele przednie elektrycznie sterowane (fotel kierowcy z pamięcią ustawienia)	-	-	LUXURY
Fotel kierowcy z regulacją odcinka lędźwiowego (2 kierunki)	-	-	■
Fotel kierowcy z regulacją wysokości	■	■	■
Tylna kanapa składana w proporcji 60:40	■	■	■
Zagłówki tylne z regulacją wysokości	■	■	■
Tylny podłokietnik z uchwytami na napoje	■	■	■
<b>Tapicerka</b>			
Tapicerka materiałowa Woven w kolorze czarnym lub szarym	■	-	-
Tapicerka materiałowa Tricot w kolorze czarnym lub szarym	-	■	■
Tapicerka skórzana w kolorze czarnym lub szarym	-	-	LUXURY
<b>Funkcje komfortu</b>			
Fotele przednie podgrzewane	-	■	-
Fotele przednie i tylne podgrzewane	-	-	■
Fotele przednie wentylowane	-	-	LUXURY
Gazetownik w oparciu fotela pasażera	■	■	■

WERSJA WYPOSAŻENIA	MODERN	SMART	EXECUTIVE
<b>WEWNĘTRZNE</b>			
<b>Drzwi</b>			
Szyby sterowane elektrycznie (kierowcy z funkcją Auto Down)	■	-	-
Szyby sterowane elektrycznie (kierowcy z funkcją Auto Up/Down)	-	■	■
Klamki wewnętrzne lakierowane na czarno	■	■	■
Listwy progowe Standard	■	■	■
<b>Oświetlenie</b>			
Oświetlenie pierwszego rzędu	■	■	■
Oświetlenie drugiego rzędu	■	■	■
Oświetlenie przestrzeni bagażowej	■	■	■
Oświetlenie nastrojowe wnętrza	-	-	■
<b>Schowki i transport</b>			
Przedni podłokietnik ze schowkiem	■	■	■
Oświetlenie przedniego schowka	■	■	■
<b>Wykończenie</b>			
Listwa ozdobna na desce rozdzielczej, czarna błyszcząca	-	■	■
Kierownica obszyta skórą	■	■	■
Dźwignia zmiany biegów obszyta skórą	■	■	■
Podgrzewana kierownica	-	■	■
Podsufitka materiałowa	■	■	■
Ośłona przeciwsłoneczna kierowcy z lusterkim	■	■	■
Ośłona przeciwsłoneczna pasażera z lusterkim	■	■	■
Ośłony przeciwsłoneczne rozsuwane	■	■	■
Ośłony przeciwsłoneczne z oświetleniem	■	■	■
<b>MULTIMEDIA I NOWOCZESNE TECHNOLOGIE</b>			
<b>Komfort</b>			
Klimatyzacja manualna	■	-	-
Klimatyzacja automatyczna dwustrefowa	COOL	■	■
Nawiewy klimatyzacji dla pasażerów z tyłu	-	■	■
Nawiewy powietrza w drugim rzędzie	COOL	■	■
Funkcja automatycznego odparowywania szyb	COOL	■	■
<b>Systemy wsparcia kierowcy</b>			
Komputer pokładowy z 4,2" kolorowym wyświetlaczem	■	■	-
Cyfrowe zegary z 10,25" kolorowym wyświetlaczem	-	TECH	-
Cyfrowe zegary z 10,25" kolorowym wyświetlaczem zintegrowane z wyświetlaczem multimedialnym	-	-	■
Lusterko wsteczne z funkcją dzień i noc	■	■	-
Elektrochromatyczne lusterko wsteczne	-	-	■
Kontrolka niskiego poziomu płynu do spryskiwaczy	■	■	■
Tempomat	-	■ <sup>(2)</sup>	■ <sup>(2)</sup>
Inteligentny tempomat z funkcją Stop&Go	-	■ <sup>(3)</sup>	■ <sup>(3)</sup>
Wybór trybów jazdy	■ <sup>(3)</sup>	■ <sup>(3)</sup>	■ <sup>(3)</sup>
System monitorowania martwego pola (BCW) i system monitorowania ruchu poprzecznego (RCCW)	-	-	SAFETY <sup>(2)</sup>
Asystent monitorowania martwego pola (BCA) i asystent monitorowania ruchu poprzecznego (RCCA)	-	-	SAFETY <sup>(3)</sup>
Asystent utrzymywania pasa ruchu (LKA), monitorowanie uwagi kierowcy (DAW)	-	■	■
Asystent unikania kolizji czołowych (FCA) z wykrywaniem pieszych i rowerzystów	-	■	■
System monitorowania ciśnienia w oponach	■	■	■
Asystenta unikania kolizji czołowych (FCA) z funkcją Junction Turning	-	■	■
Tylne czujniki parkowania	■	■	-
Przednie i tylne czujniki parkowania	-	-	■
Kamera cofania z dynamicznymi liniami pomocniczymi	TECH	■	■
Podążanie na pasie ruchu (LFA)	-	■	■
Asystent jazdy autostradowej (HDA)	-	-	■
Czujnik deszczu	-	■	■
System monitorowania tylnej kanapy (RSA)	■	■	■
<b>Wygoda</b>			
Wyciszenie maski	■	■	■
Gniazdo 12 V	■	■	■
Ładowarka bezprzewodowa do smartfonów	-	TECH	■
Port USB w konsoli centralnej	■	■	■
Port USB do ładowania	-	■	■
Uchwyty na napoje	■	■	■
<b>Multimedia</b>			
Radio z RDS + DAB	■	-	-
System multimedialny z 8" ekranem dotykowym i cyfrowym radiem DAB, łączność Android Auto i Apple Car Play <sup>(1)</sup>	TECH	■	-
System multimedialny z 10,25" ekranem dotykowym, cyfrowym radiem DAB, nawigacją z usługami Hyundai LIVE i system telematyczny Bluelink, łączność Android Auto i Apple Car Play <sup>(1)</sup>	-	-	■
System premium audio BOSE	-	-	■
Głośniki w drzwiach przednich	■	■	■
Głośniki w drzwiach tylnych	-	TECH	■
Głośniki wysokotonowe	■	■	-
Głośniki wysokotonowe + wzmacniacz + głośnik centralny	-	-	■
System ratunkowy eCall	■	■	■
Port USB	■	■	■
Sterowanie radiem na kierownicy	■	■	■
System Bluetooth	■	-	-
System Bluetooth z obsługą komend głosowych	TECH	■	■
<b>Ochrona</b>			
Kluczyk z pilotem	■	■	-
Bezkluczykowy dostęp	-	TECH	■
Immobilizer	■	■	■
Centralny zamek, alarm	■	■	■

WERSJA WYPOSAŻENIA	MODERN	SMART	EXECUTIVE
<b>PAKIETY I OPCJE</b>			
Lakier specjalny Electric Gray	■	■	■
Lakier specjalny Polar White	1100 zł	1100 zł	1100 zł
Lakier metaliczny lub perłowy	2600 zł	2600 zł	2600 zł
<b>Pakiet TECH</b> Kamera cofania z dynamicznymi liniami pomocniczymi, system multimedialny z 8" ekranem dotykowym i cyfrowym radiem DAB, łączność Android Auto i Apple Car Play <sup>(1)</sup> , system Bluetooth z obsługą komend głosowych	2500 zł	-	-
<b>Pakiet COOL</b> Szyby przednie barwione, szyby tylne barwione, felgi aluminiowe 15", klimatyzacja automatyczna dwustrefowa, nawiewy powietrza w drugim rzędzie, funkcja automatycznego odparowywania szyb	2900 zł	-	-
<b>Pakiet TECH</b> Lusterka boczne elektrycznie składane, cyfrowe zegary z 10,25" kolorowym wyświetlaczem, ładowarka bezprzewodowa do smartfonów, głośniki w drzwiach tylnych, bezkluczykowy dostęp	-	3900 zł	-
<b>Pakiet DESIGN</b> Reflektory LED (mijania i drogowe), asystent świateł drogowych (HBA), światła tylne LED, felgi aluminiowe 17"	-	4500 zł	-
<b>Pakiet SAFETY</b> System monitorowania martwego pola (BCW) i system monitorowania ruchu poprzecznego (RCCW) dla wersji 6MT lub asystent monitorowania martwego pola (BCA) i asystent monitorowania ruchu poprzecznego (RCCA) dla wersji CVT	-	-	1900 zł
<b>Pakiet LUXURY</b> Fotele przednie elektrycznie sterowane (fotel kierowcy z pamięcią ustawienia), tapicerka skórzana w kolorze czarnym lub szarym, fotele przednie wentylowane	-	-	7500 zł
<b>GWARANCJA I USŁUGI</b>			
5-letnia gwarancja bez limitu kilometrów	wliczona w cenę	wliczona w cenę	wliczona w cenę
5-letnia usługa assistance	wliczona w cenę	wliczona w cenę	wliczona w cenę

(1) sprawdź dostępność u dostawcy oprogramowania  
(2) dostępne dla wersji ze skrzynią 6MT  
(3) dostępne dla wersji ze skrzynią CVT



**5 lat gwarancji bez limitu kilometrów\*** wyraża nasze zaangażowanie w oferowanie najwyższej jakości i świetnej obsługi. Dzięki temu będziesz cieszyć się jazdą przez długie lata. Gwarancja obejmuje również:

**5 lat Assistance |** Pięcioletnia usługa pomocy drogowej obejmuje próbę naprawienia pojazdu na miejscu. W zależności od sytuacji zapewniamy: holowanie do najbliższego dealera Hyundai, pojazd zastępczy, transport pasażerów lub zakwaterowanie. Szczegółowe warunki u dealerów.

**5 lat bezpłatnej kontroli stanu technicznego |** Raz w roku użytkownik ma prawo do wykonania w ASO bezpłatnego sprawdzenia pięciu punktów kontrolnych samochodu. Usługa jest wykonywana poza przeglądami wynikającymi z harmonogramu przeglądów okresowych.

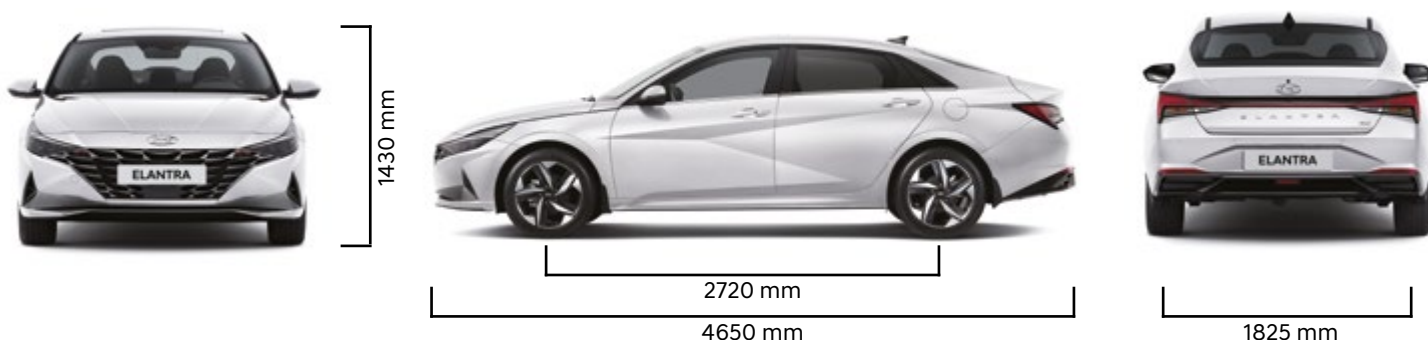
\* 5-letnia Gwarancja Bez Limitu Kilometrów Hyundai dotyczy jedynie tych samochodów Hyundai, które były sprzedane Klientowi końcowemu przez Autoryzowanego Dealera Hyundai na warunkach opisanych w książce gwarancyjnej. Podane w cenniku informacje na temat gwarancji pojazdu nie stanowią udzielenia kupującemu gwarancji. Gwarancja zostanie udzielona przy sprzedaży pojazdu, a jej warunki zostaną określone w dokumencie gwarancyjnym. Podane wartości zużycia paliwa oraz emisji CO2 stanowią dane porównawcze uzyskane na podstawie pomiarów stanowiskowych wykonanych w warunkach zgodnych z Rozporządzeniem (WE) nr 715/2007 Parlamentu Europejskiego i Rady oraz Rozporządzeniem Komisji (WE) nr 692/2008. Wielkość zużycia paliwa oraz emisji CO2 w warunkach rzeczywistych może się różnić od danych katalogowych, na co mają szczególny wpływ: technika jazdy kierowcy oraz rodzaj eksploatacji, warunki drogowe, warunki pogodowe, jakość paliwa, stan techniczny pojazdu oraz jego obciążenie. Zestawienie zużycia paliwa i emisji CO2 zawierające dane wszystkich nowych samochodów marki Hyundai jest dostępne nieodpłatnie w każdym salonie Autoryzowanego Dealera Hyundai.



## DANE TECHNICZNE

SILNIK	1.6 MPI 6MT	1.6 MPI CVT
Pojemność skokowa (cm <sup>3</sup> )	1598	1598
Rodzaj rozrządu	DOHC	DOHC
Układ paliwowy	Wtrysk wielopunktowy	Wtrysk wielopunktowy
Rodzaj paliwa	Benzyna bezołowiowa 95	Benzyna bezołowiowa 95
Norma emisji spalin	EURO 6d	EURO 6d
Liczba cylindrów	4	4
Średnica x skok cylindra (mm)	75,6 x 89,0	75,6 x 89,0
Stopień sprężenia	11,2:1	11,2:1
Skrzynia biegów	6MT	CVT
Rodzaj napędu	2WD	2WD
<b>OSIĄGI</b>		
Moc maksymalna (KM przy obr./min.)	123 / 6300	123 / 6300
Max. moment obrotowy (Nm przy obr./min.)	153 / 4500	153 / 4500
Prędkość maksymalna (km/h)	200	195
Przyspieszenie 0-100 km/h (s)	10,6	10,7
Przyspieszenie 60-100 km/h (s)	10,2	5,9
<b>ZUŻYCIE PALIWA (l/100 km)</b>		
Średnio we wszystkich fazach	6,2-6,4	5,9-6,2
<b>EMISJA CO<sub>2</sub> (g/km)</b>		
Średnio we wszystkich fazach	140-145	134-141
<b>MASY</b>		
Minimalna masa własna (kg)	1190	1210
Max. masa całkowita (kg)	1720	1750
Ładowność (kg)	530	540
<b>WYMIARY</b>		
Liczba miejsc siedzących	5	
Długość/szerokość bez lusterek/wysokość (mm)	4650 / 1825 / 1430	
Rozstaw osi (mm)	2720	
Rozstaw kół przód/tył (mm)	1579-1593 / 1590 - 1604	
Prześwit (mm)	150	
Miejsce na nogi z przodu / z tyłu (mm)	1074-1149 / 859-964	
Od siedziska do dachu z przodu / z tyłu (mm)	989-1030 / 947	
Na wysokości ramion z przodu / z tyłu (mm)	1434 / 1412	
Na wysokości bioder z przodu / z tyłu (mm)	1356 / 1282	
Pojemność bagażnika VDA (litry)	474	
Pojemność zbiornika paliwa (litry)	47	
<b>KOŁA I ZAWIESZENIE</b>		
Rozmiar kół	6.0J×15", 6.5J×16", 7.0J×17"	
Rozmiar opon	195/65R15, 205/55R16, 225/45R17	
Koło zapasowe	Zestaw naprawczy lub dojazdowe koło zapasowe	
Zawieszenie kół przednich	Niezależne typu McPherson, sprężyny śrubowe	
Zawieszenie kół tylnych	Belka skrętna	

## Wymiary



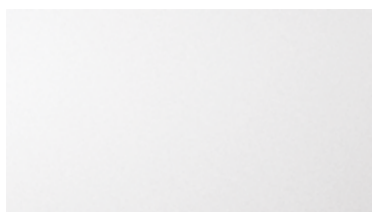
Informacje zawarte w cenniku nie stanowią potwierdzenia dostępności poszczególnych modeli pojazdów, wersji wyposażenia oraz wariantów promocyjnych. Hyundai Motor Poland Sp. z o.o. zastrzega sobie prawo wprowadzenia bez uprzedzenia zmian danych zawartych w niniejszym cenniku, w tym parametrów technicznych, wyposażenia, cen i specyfikacji pojazdów. Dostępność wybranych wersji wyposażenia oraz wariantów promocyjnych należy sprawdzić w salonach Autoryzowanego Dealera Hyundai. W szczególności ceny są zróżnicowane w zależności od terminów dostaw. Wzory kolorów wnętrza i nadwozia przedstawione w cenniku mogą różnić się od rzeczywistych z powodu ograniczeń technologii druku. Wszelkie informacje podane w cenniku nie stanowią oferty w rozumieniu Kodeksu cywilnego. Informacje znajdujące się w niniejszym cenniku nie stanowią i nie będą stanowić części umowy nabycia samochodu zawieranej między konsumentem a Autoryzowanym Dealerem Hyundai. Wiążące ustalenie ceny, wyposażenia i specyfikacji pojazdu następuje w umowie jego sprzedaży, a określenie parametrów technicznych zawiera świadectwo homologacji typu pojazdu. 5-letnia Gwarancja Bez Limitu Kilometrów Hyundai dotyczy jedynie tych samochodów Hyundai, które były sprzedane Klientowi końcowemu przez Autoryzowanego Dealera Hyundai na warunkach opisanych w książce gwarancyjnej. Podane w cenniku informacje na temat gwarancji pojazdu nie stanowią udzielenia kupującemu gwarancji. Gwarancja zostanie udzielona przy sprzedaży pojazdu, a jej warunki zostaną określone w dokumencie gwarancyjnym. Podane wartości zużycia paliwa oraz emisji CO<sub>2</sub> stanowią dane porównawcze uzyskane na podstawie pomiarów stanowiskowych wykonanych w warunkach zgodnych z Rozporządzeniem (WE) nr 715/2007 Parlamentu Europejskiego i Rady oraz Rozporządzeniem Komisji (WE) nr 692/2008. Wielkość zużycia paliwa oraz emisji CO<sub>2</sub> w warunkach rzeczywistych może się różnić od danych katalogowych, na co mają szczególny wpływ: technika jazdy kierowcy oraz rodzaj eksploatacji, warunki drogowe, warunki pogodowe, jakość paliwa, stan techniczny pojazdu oraz jego obciążenie. Zestawienie zużycia paliwa i emisji CO<sub>2</sub> zawierające dane wszystkich nowych samochodów marki Hyundai jest dostępne nieodpłatnie w każdym salonie Autoryzowanego Dealera Hyundai.

Twój dealer Hyundai:

# Kolory nadwozia



**Electric Gray**  
(USS – specjalny, bez dopłaty)



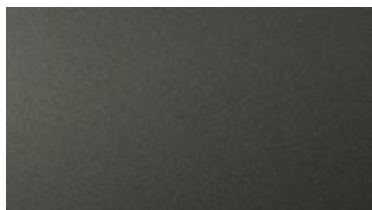
**Polar White**  
(WAW – specjalny)



**Fluid Gray Metallic**  
(M6T – metaliczny)



**Cyber Gray Metallic**  
(C5G – metaliczny)



**Amazon Gray Metallic**  
(A5G – metaliczny)



**Phantom Black Pearl**  
(NKA – perłowy)



**Intense Blue Pearl**  
(YP5 – perłowy)



**Fiery Red Pearl**  
(PR2 – perłowy)

# Wykończenie wnętrza



**Czarne – NNB**



**Szare – YFR**