

# Hyundai i30 Fastback



Upust do

**1500 zł**

Premia za odkup

**1000 zł**

Finansowanie Hyundai  
dopasowane do Ciebie



## Cennik promocyjny – rok produkcji 2022

Silnik / Wersja		SMART	EXECUTIVE	<b>N</b> Line
Napęd hybrydowy 48V	1.5 T-GDI 6iMT 48V (160KM)	104 400 zł	116 600 zł	108 100 zł
	1.5 T-GDI 7DCT 48V (160KM)	112 100 zł	123 900 zł	115 600 zł

6iMT - 6-biegowa inteligentna manualna skrzynia biegów  
7DCT - 7-biegowa dwusprzęgłowa automatyczna skrzynia biegów

**5** LAT  
**Gwarancji**  
Bez Limitu Kilometrów

 **HYUNDAI**

Informacja handlowa ważna od 04.05.2022 r. dotyczy samochodów z rocznika modelowego 2022 i 2023 wyprodukowanych w 2022 r. Podane ceny zawierają już upust promocyjny, premia za odkup obecnego samochodu jest naliczana dodatkowo. Informacja handlowa obowiązuje do odwołania lub wyczerpania zapasów. Szczegóły informacji handlowej dostępne są na [www.hyundai.pl](http://www.hyundai.pl) oraz u Autoryzowanych Dealerów Hyundai. Zaprezentowany na fotografiach model ma charakter przykładowy. Ostateczny wygląd samochodu może różnić się od zaprezentowanego ze względu na wybrane przez klienta elementy samochodu, w szczególności takie jak wyposażenie, akcesoria, kolorystyka, parametry techniczne. Promocyjna informacja handlowa nie łączy się z ofertą dla firm oraz grup zawodowych.

# Hyundai i30 Fastback




## Cennik podstawowy – rok produkcji 2022


Silnik / Wersja		SMART	EXECUTIVE	
Napęd hybrydowy 48V	1.5 T-GDI 6iMT 48V (160KM)	105 900 zł	118 100 zł	109 600 zł
	1.5 T-GDI 7DCT 48V (160KM)	112 100 zł	123 900 zł	115 600 zł


6iMT - 6-biegowa inteligentna manualna skrzynia biegów  
7DCT - 7-biegowa dwusprzęgłowa automatyczna skrzynia biegów



Cennik ważny od 4.05.2022 r. dotyczy samochodów z rocznika modelowego 2022 i 2023 wyprodukowanych w 2022 r. Wszelkie opisane w niniejszym dokumencie informacje handlowe nie stanowią oferty w rozumieniu art. 66 i następnym Kodeksu cywilnego. Podane właściwości i warunki w szczególności nie stanowią informacji, o których mowa w art. 8 Ustawy o prawach konsumenta, a także nie stanowią potwierdzenia dostępności poszczególnych modeli pojazdów, wersji wyposażenia oraz wariantów promocyjnych. Dealer zastrzega sobie prawo do wprowadzenia zmian danych zawartych w niniejszym zestawieniu, w tym parametrów technicznych, wyposażenia, cen i specyfikacji pojazdów. W szczególności ceny są zróżnicowane w zależności m. in. od terminów dostaw. Dostępność wybranych wersji wyposażenia oraz wariantów promocyjnych należy sprawdzić w salonach Autoryzowanego Dealera Hyundai. Wzory kolorów wnętrza i nadwozia przedstawione w cenniku mogą różnić się od rzeczywistych z powodu ograniczeń technologii druku. Informacje znajdujące się w niniejszym cenniku nie stanowią i nie będą stanowiły części umowy nabycia samochodu zawartej między konsumentem a Autoryzowanym Dealerem Hyundai. Wiążące ustalenie ceny, wyposażenia i specyfikacji pojazdu oraz ewentualnych dodatkowych kosztów następuje w umowie jego sprzedaży lub w umowie przedwstępnej do umowy sprzedaży, a określenie parametrów technicznych zawiera świadectwo homologacji typu pojazdu. Podane ceny w PLN zawierają podatek VAT. Poszczególne elementy promocji obowiązują do jej odwołania lub do wyczerpania zapasów. Uzyskanie poszczególnych rabatów może być warunkowane okazaniem wymaganej dokumentacji – więcej szczegółów u Dealera.

WERSJA WYPOSAŻENIA	SMART	EXECUTIVE	
<b>BEZPIECZEŃSTWO</b>			
Poduszki bezpieczeństwa przednie	■	■	■
Poduszki bezpieczeństwa boczne i kurtynowe	■	■	■
Poduszka bezpieczeństwa kolanowa	-	■	-
System ABS z elektroniczną kontrolą stabilizacji (ESC) i asystentem podjazdu (HAC)	■	■	■
Elektryczny hamulec postojowy z funkcją Auto Hold	-	■	-
Mocowania ISOFIX na tylnych fotelach	■	■	■
Blokada zapobiegająca otwarciu tylnych drzwi przez dzieci	■	■	■
Elektryczne wspomaganie kierownicy	■	■	■
Kolumna kierownicza regulowana w dwóch płaszczyznach	■	■	■
<b>ZEWNIĘTRZNE</b>			
<b>Szyby</b>			
Szyby tylne przyciemniane	■	■	■
Szyba tylna podgrzewana z wyłącznikiem czasowym	■	■	■
<b>Światła</b>			
Reflektory halogenowe (światła mijania) z funkcją statycznego doświetlania zakrętów	■	-	■
Reflektory LED (mijania i drogowe) z funkcją doświetlania zakrętów, asystent świateł drogowych (HBA)	LED	■	COMFORT
Automatyczne włączanie świateł	■	■	■
Światła do jazdy dziennej LED	■	■	■
Światła pozycyjne LED	-	■	COMFORT
Tylny spoiler z trzecim światłem stop	■	■	■
Trzecie światło stop LED	■	■	■
Przednie światła przeciwmgielne	■	■	-
Kierunkowskazy w lusterkach bocznych	■	■	■
Światła tylne LED	-	■	■
<b>Stylistyka</b>			
Boczne lusterka w kolorze czarnym błyszczącym	■	■	■
Lusterka boczne elektrycznie sterowane i podgrzewane	■	■	■
Lusterka boczne elektrycznie składane	■	■	■
Oświetlenie powitalne	-	■	COMFORT
Wykończenie grilla w kolorze czarnym z chromowaną listwą	■	■	■
Klamki zewnętrzne w kolorze nadwozia	■	■	■
Czarna listwa ozdobna	■	■	■
Zderzak tylny z ozdobną listwą w kolorze chromu	■	■	-
<b>Koła</b>			
Felgi aluminiowe 17"	■	-	-
Felgi aluminiowe 18"	-	■	-
Felgi aluminiowe 18" N Line	-	-	■
Zestaw naprawczy	■	■	■
Opony Michelin	■	■	■
<b>FOTELE</b>			
<b>Regulacja</b>			
Fotel kierowcy sterowany elektrycznie	-	■	-
Fotel kierowcy z pamięcią ustawienia (elektrycznie sterowany)	-	LUXURY	-
Fotel kierowcy z elektryczną regulacją podparcia lędźwiowego (4 kierunki)	-	-	■
Fotel kierowcy z regulacją odcinka lędźwiowego (2 kierunki)	■	■	-
Fotel kierowcy z regulacją wysokości	■	■	■
Fotel pasażera z regulacją wysokości	■	■	■
Fotel kierowcy z wysuwającym podparciem na uda	-	-	■
Tylna kanapa składana w proporcji 60:40	■	■	■
Zagłówki tylne z regulacją wysokości	■	■	■
Tylny podłokietnik z uchwyty na napoje	■	■	■
<b>Tapicerka</b>			
Tapicerka materiałowa Oceanids Black lub Pewter Gray	■	-	-
Tapicerka materiałowa N Line	-	-	■
Tapicerka skórzano-materiałowa Oceanids Black lub Pewter Gray	-	■	-
Tapicerka skórzana Oceanids Black lub Moss Gray	-	LUXURY	-
<b>Funkcje komfortu</b>			
Fotele przednie podgrzewane	■	■	COMFORT
Fotele przednie wentylowane	-	LUXURY	-
Gazetownik w oparciu fotela kierowcy	■	■	■
Gazetownik w oparciu fotela pasażera	■	■	■
Tylny podłokietnik z otworem na narty	■	■	■

WERSJA WYPOSAŻENIA	SMART	EXECUTIVE	
<b>WEWNĘTRZNE</b>			
<b>Drzwi</b>			
Szyby sterowane elektrycznie (z funkcją Auto Up / Down)	■	■	■
<b>Oświetlenie</b>			
Oświetlenie pierwszego rzędu + schowek na okulary	■	■	■
Oświetlenie drugiego rzędu	■	■	■
Oświetlenie przestrzeni bagażowej	■	■	■
<b>Schowki i transport</b>			
Przedni podłokietnik ze schowkiem	■	■	■
Dwupoziomowa podłoga bagażnika	■	■	■
Siatka do mocowania bagaży	■	■	■
Haczyki do mocowania bagaży	■	■	■
<b>Wykończenie</b>			
Kierownica obszyta skórą	-	-	■
Podgrzewana kierownica obszyta skórą	■	■	COMFORT
Dźwignia zmiany biegów obszyta skórą	■	■	■
Osłona przeciwsłoneczna kierowcy z lusterkim	■	■	■
Osłona przeciwsłoneczna pasażera z lusterkim	■	■	■
Osłony przeciwsłoneczne z oświetleniem	■	■	■
Półka zakrywająca przestrzeń bagażową	■	■	■
Metalowe nakładki na pedały	-	-	■
<b>MULTIMEDIA I NOWOCZESNE TECHNOLOGIE</b>			
<b>Komfort</b>			
Klimatyzacja automatyczna dwustrefowa	■	■	■
Kanały nawiewu powietrza w drugim rzędzie	■	■	■
Funkcja automatycznego odparowywania szyb	■	■	■
<b>Systemy wsparcia kierowcy</b>			
Komputer pokładowy z 3,5" kolorowym wyświetlaczem	■	-	■
Cyfrowe zegary z 7" wyświetlaczem	-	■	TECH
Elektrochromatyczne lustro wsteczne	SAFETY	■	TECH
Kontrolka niskiego poziomu płynu do spryskiwaczy	■	■	■
Tempomat	■	■	■
Inteligentny tempomat z funkcją Stop&Go	-	■ <sup>(1)</sup>	-
Łopatki do zmiany biegów	■ <sup>(1)</sup>	■ <sup>(1)</sup>	■ <sup>(1)</sup>
System monitorowania martwego pola (BCW), system ostrzegania o ruchu poprzecznym (RCCW)	SAFETY	■	TECH
Asystent utrzymywania pasa ruchu (LKA), monitorowanie uwagi kierowcy (DAW), informowanie o odjechaniu poprzedzającego pojazdu (LVDA)	■	■	■
Asystent unikania kolizji czołowych (FCA) z wykrywaniem pieszych	■	■	■
Asystent unikania kolizji czołowych (FCA) z wykrywaniem pieszych i rowerzystów	-	■ <sup>(1)</sup>	-
Sygnalizacja spadku ciśnienia w oponach	■	■	■
Inteligentne ostrzeganie o ograniczeniach prędkości (ISLW)	-	■	-
Ogranicznik prędkości	■	■	■
Tylne czujniki parkowania	■	-	■
Przednie i tylne czujniki parkowania	SAFETY	■	COMFORT
Kamera cofania z dynamicznymi liniami pomocniczymi	■	■	■
Podążanie na pasie ruchu (LFA)	-	■	-
Czujnik deszczu	-	■	COMFORT
<b>Wygoda</b>			
Gniazdo 12 V w konsoli centralnej	■	■	■
Gniazdo 12 V w bagażniku	■	■	■
Ładowarka bezprzewodowa do smartfonów	-	■	TECH
Uchwyty na napoje	■	■	■
Przygotowanie do montażu haka holowniczego	■	■	■
<b>Multimedia</b>			
System multimedialny z 8" ekranem dotykowym i cyfrowym radiem DAB, łączność Android Auto i Apple Car Play <sup>(2)</sup>	■	-	■
System multimedialny z 10,25" ekranem dotykowym, cyfrowym radiem DAB, nawigacja z usługami Hyundai LIVE i system telematyczny Bluelink, łączność Android Auto i Apple Car Play <sup>(2)</sup>	NAVI	■	TECH
Głośniki w drzwiach przednich	■	■	■
Głośniki w drzwiach tylnych	■	■	■
Głośniki wysokotonowe	■	■	■
Port USB	■	■	■
Sterowanie radiem na kierownicy	■	■	■
System Bluetooth z obsługą komend głosowych	■	■	■
<b>Ochrona</b>			
Bezkluczkowy dostęp	-	■	COMFORT
Immobilizer	■	■	■
Centralny zamek, alarm	■	■	■

WERSJA WYPOSAŻENIA	SMART	EXECUTIVE	
<b>PAKIETY I OPCJE</b>			
Lakier specjalny Engine Red	■	■	■
Lakier metaliczny lub perłowy	2500 zł	2500 zł	2500 zł
Lakier specjalny Shadow Gray	-	-	2500 zł
<b>Pakiet LED</b> Reflektory LED (mijania i drogowe) z funkcją doświetlania zakrętów, asystent świateł drogowych (HBA)	2000 zł	-	-
<b>Pakiet SAFETY</b> Elektrochromatyczne lusterko wsteczne, system monitorowania martwego pola (BCW), system ostrzegania o ruchu poprzecznym (RCCW), przednie i tylne czujniki parkowania	2600 zł	-	-
<b>Pakiet NAVI</b> System multimedialny z 10,25" ekranem dotykowym, cyfrowym radiem DAB, nawigacja z usługami Hyundai LIVE i system telematyczny Bluelink, łączność Android Auto i Apple Car Play <sup>(2)</sup>	3700 zł	-	-
<b>Pakiet LUXURY</b> Fotel kierowcy z pamięcią ustawienia (elektrycznie sterowany), tapicerka skórzana Oceanids Black lub Moss Gray, fotele przednie wentylowane	-	5500 zł	-
<b>Pakiet COMFORT</b> Reflektory LED (mijania i drogowe) z funkcją doświetlania zakrętów, asystent świateł drogowych (HBA), światła pozycyjne LED, oświetlenie powitalne, fotele przednie podgrzewane, podgrzewana kierownica obszyta skórą, przednie i tylne czujniki parkowania, czujnik deszczu, bezkluczowy dostęp	-	-	5500 zł
<b>Pakiet TECH</b> Cyfrowe zegary z 7" wyświetlaczem, elektrochromatyczne lusterko wsteczne, system monitorowania martwego pola (BCW), system ostrzegania o ruchu poprzecznym (RCCW), system multimedialny z 10,25" ekranem dotykowym, cyfrowym radiem DAB, nawigacja z usługami Hyundai LIVE i system telematyczny Bluelink, łączność Android Auto i Apple Car Play <sup>(2)</sup>	-	-	6900 zł
<b>GWARANCJA I USŁUGI</b>			
5-letnia gwarancja bez limitu kilometrów	wliczona w cenę	wliczona w cenę	wliczona w cenę
5-letnia usługa assistance	wliczona w cenę	wliczona w cenę	wliczona w cenę

(1) Dostępne tylko z 7DCT

(2) Sprawdź dostępność u dostawcy oprogramowania



**5 lat gwarancji bez limitu kilometrów\*** wyraża nasze zaangażowanie w oferowanie najwyższej jakości i świetnej obsługi. Dzięki temu będziesz cieszyć się jazdą przez długie lata. Gwarancja obejmuje również:

**5 lat Assistance |** Pięcioletnia usługa pomocy drogowej obejmuje próbę naprawienia pojazdu na miejscu. W zależności od sytuacji zapewniamy: holowanie do najbliższego dealera Hyundai, pojazd zastępczy, transport pasażerów lub zakwaterowanie. Szczegółowe warunki u dealerów.

**5 lat bezpłatnej kontroli stanu technicznego |** Raz w roku użytkownik ma prawo do wykonania w ASO bezpłatnego sprawdzenia pięciu punktów kontrolnych samochodu. Usługa jest wykonywana poza przeglądami wynikającymi z harmonogramu przeglądów okresowych.

\* 5-letnia Gwarancja Bez Limitu Kilometrów Hyundai dotyczy jedynie tych samochodów Hyundai, które były sprzedane Klientowi końcowemu przez Autoryzowanego Dealera Hyundai na warunkach opisanych w książce gwarancyjnej. Podane w cenniku informacje na temat gwarancji pojazdu nie stanowią udzielenia kupującemu gwarancji. Gwarancja zostanie udzielona przy sprzedaży pojazdu, a jej warunki zostaną określone w dokumencie gwarancyjnym. Podane wartości zużycia paliwa oraz emisji CO<sub>2</sub> stanowią dane porównawcze uzyskane na podstawie pomiarów stanowiskowych wykonanych w warunkach zgodnych z Rozporządzeniem (WE) nr 715/2007 Parlamentu Europejskiego i Rady oraz Rozporządzeniem Komisji (WE) nr 692/2008. Wielkość zużycia paliwa oraz emisji CO<sub>2</sub> w warunkach rzeczywistych może się różnić od danych katalogowych, na co mają szczególny wpływ: technika jazdy kierowcy oraz rodzaj eksploatacji, warunki drogowe, warunki pogodowe, jakość paliwa, stan techniczny pojazdu oraz jego obciążenie. Zestawienie zużycia paliwa i emisji CO<sub>2</sub> zawierające dane wszystkich nowych samochodów marki Hyundai jest dostępne nieodpłatnie w każdym salonie Autoryzowanego Dealera Hyundai.



## DANE TECHNICZNE

SILNIK	1.5 T-GDI 48V	1.5 T-GDI 48V
Pojemność skokowa (cm <sup>3</sup> )	1482	1482
Rodzaj rozrządu	DOHC D-CVVT	DOHC D-CVVT
Układ paliwowy	Wtrysk bezpośredni	Wtrysk bezpośredni
Rodzaj paliwa	Bezołowiowa 95	Bezołowiowa 95
System oczyszczania spalin	GPF	GPF
Średnica x skok	71,6 X 92,0	71,6 X 92,0
Liczba cylindrów / zaworów na cylinder	4/4	4/4
Stopień sprężania	10,5:1	10,5:1
Skrzynia biegów	6iMT	7DCT
<b>OSIĄGI</b>		
Moc maksymalna (KM przy obr./min)	160 / 5500	160 / 5500
Maks. moment obrotowy (Nm przy obr./min)	253 / 1500-3500	253 / 1500-3500
Prędkość maksymalna (km/h)	210	210
Przyspieszenie 0-100 km/h (s)	8,6	8,8
<b>ZUŻYCIE PALIWA (l/100 km)</b>		
Średnio we wszystkich fazach	5,6-6,5	5,5-6,3
<b>EMISJA CO<sub>2</sub> (g/km)</b>		
Średnio we wszystkich fazach	126-148	126-142
<b>MASY</b>		
Minimalna masa własna (kg)	1270	1302
Masa całkowita (kg)	1840	1870
Masa przyczepy z hamulcem (kg)	1000-1410	1000-1410
Masa przyczepy bez hamulca (kg)	500-600	500-600
<b>WYMIARY</b>		
Liczba miejsc siedzących		5
Długość/szerokość bez lusterek/wysokość (mm)		4455/1795/1425
Rozstaw osi (mm)		2650
Rozstaw kół przód/tył (mm)		1553-1573 / 1562-1581
Zwis przód/tył (mm)		905 / 900
Prześwit (mm)		140
Miejsce na nogi z przodu/z tyłu (mm)		1073 / 875
Od siedziska do dachu z przodu/z tyłu (mm)		979 / 950
Na wysokości ramion z przodu/z tyłu (mm)		1427 / 1367
Pojemność bagażnika VDA (litry) (do okien/max)		450 / 1351 (dla 48V 405 / 1306)
Pojemność zbiornika paliwa (litry)		50
<b>KOŁA I ZAWIESZENIE</b>		
Rozmiar kół		7.0JX17" (AL). 7.5JX18" (AL)
Rozmiar opon		225/45 R17, 225/40 R18
Koło zapasowe		Zestaw naprawczy
Zawieszenie kół przednich		Kolumny McPhersona
Zawieszenie kół tylnych		Wielowahaczowe lub Belka skrętna

## Wymiary



Informacje zawarte w cenniku nie stanowią potwierdzenia dostępności poszczególnych modeli pojazdów, wersji wyposażenia oraz wariantów promocyjnych. Hyundai Motor Poland Sp. z o.o. zastrzega sobie prawo wprowadzenia bez uprzedzenia zmian danych zawartych w niniejszym cenniku, w tym parametrów technicznych, wyposażenia, cen i specyfikacji pojazdów. Dostępność wybranych wersji wyposażenia oraz wariantów promocyjnych należy sprawdzić w salonach Autoryzowanego Dealera Hyundai. W szczególności ceny są zróżnicowane w zależności od terminów dostaw. Wzory kolorów wnętrza i nadwozia przedstawione w cenniku mogą różnić się od rzeczywistych z powodu ograniczeń technologii druku. Wszelkie informacje podane w cenniku nie stanowią oferty w rozumieniu Kodeksu cywilnego. Informacje znajdujące się w niniejszym cenniku nie stanowią i nie będą stanowić części umowy nabycia samochodu zawartej między konsumentem a Autoryzowanym Dealerem Hyundai. Wiążące ustalenie ceny, wyposażenia i specyfikacji pojazdu następuje w umowie jego sprzedaży, a określenie parametrów technicznych zawiera świadectwo homologacji typu pojazdu. 5-letnia Gwarancja Bez Limitu Kilometrów Hyundai dotyczy jedynie tych samochodów Hyundai, które były sprzedane Klientowi końcowemu przez Autoryzowanego Dealera Hyundai na warunkach opisanych w książce gwarancyjnej. Podane w cenniku informacje na temat gwarancji pojazdu nie stanowią udzielenia kupującemu gwarancji. Gwarancja zostanie udzielona przy sprzedaży pojazdu, a jej warunki zostaną określone w dokumencie gwarancyjnym. Podane wartości zużycia paliwa oraz emisji CO<sub>2</sub> stanowią dane porównawcze uzyskane na podstawie pomiarów stanowiskowych wykonanych w warunkach zgodnych z Rozporządzeniem (WE) nr 715/2007 Parlamentu Europejskiego i Rady oraz Rozporządzeniem Komisji (WE) nr 692/2008. Wielkość zużycia paliwa oraz emisji CO<sub>2</sub> w warunkach rzeczywistych może się różnić od danych katalogowych, na co mają szczególny wpływ: technika jazdy kierowcy oraz rodzaj eksploatacji, warunki drogowe, warunki pogodowe, jakość paliwa, stan techniczny pojazdu oraz jego obciążenie. Zestawienie zużycia paliwa i emisji CO<sub>2</sub> zawierające dane wszystkich nowych samochodów marki Hyundai jest dostępne nieodpłatnie w każdym salonie Autoryzowanego Dealera Hyundai.

Twój dealer Hyundai:

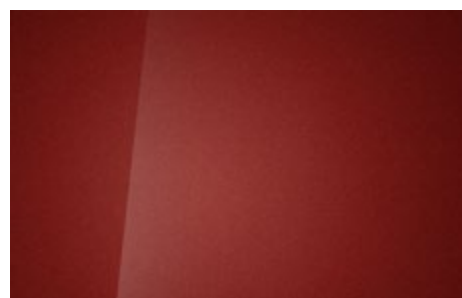
# Kolory nadwozia



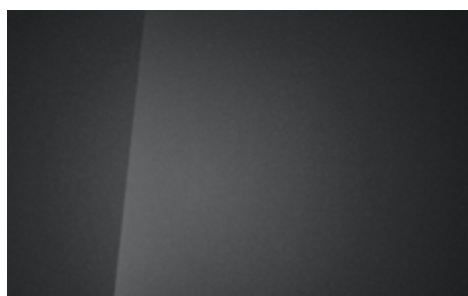
**Engine Red**  
(JHR – specjalny, bez dopłaty)



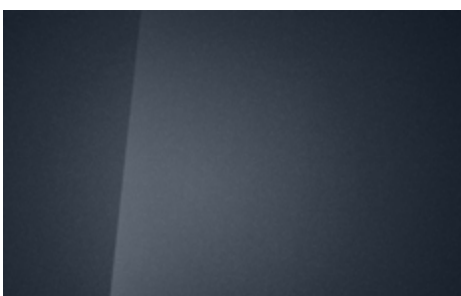
**Serenity White Pearl \*\***  
(W6H – perłowy)



**Sunset Red Pearl**  
(WR6 – perłowy)



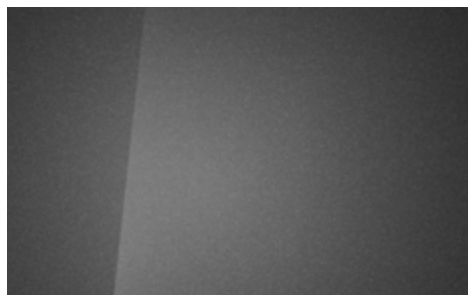
**Amazon Gray Metallic**  
(A5G – metaliczny)



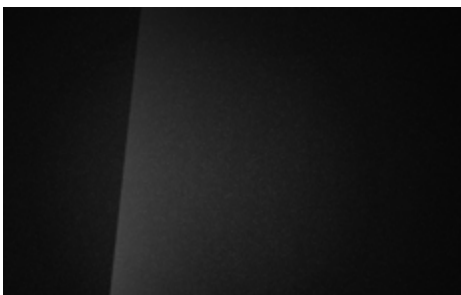
**Dark Teal Metallic**  
(TG8 – metaliczny)



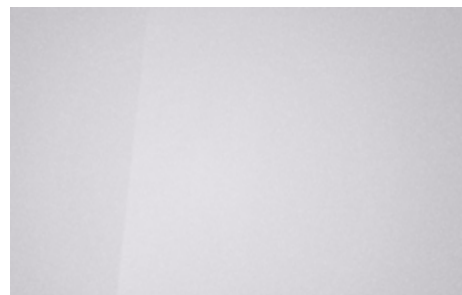
**Silky Bronze Metallic**  
(B6S – metaliczny)



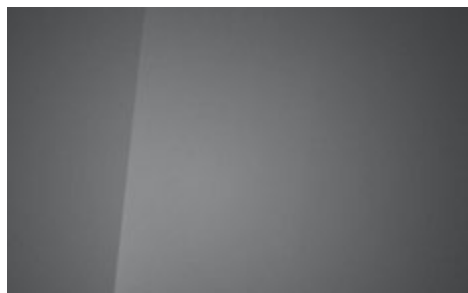
**Dark Knight Gray Pearl**  
(YG7 – perłowy)



**Phantom Black Pearl**  
(PAE – perłowy)



**SHIMMERING SILVER METALLIC**  
(R2T – metaliczny)



**Shadow Gray \***  
(TKG – specjalny)

\* dostępny tylko dla N Line

\*\* dostępny od marcowego kontraktu produkcyjnego

# Wykończenie wnętrza



**CZARNE**  
(Smart, Executive)



**CZARNO-SZARE**  
(Smart, Executive)



**CZARNE**  
(N Line)