

Nowy Hyundai KONA Hybrid



Upust dla wszystkich wersji

5 000 zł

Premia za odkup

3 000 zł

Finansowanie Hyundai
dopasowane do Ciebie



Cennik promocyjny – rok produkcji 2021

| Silnik / Wersja | | COMFORT | STYLE | PREMIUM |
|--------------------|---------------------------|------------|------------|------------|
| Napęd hybrydowy | 1.6 GDI 6DCT 2WD (141 KM) | 101 500 zł | 109 500 zł | 123 500 zł |

5 LAT GWARANCJI
BEZ LIMITU KILOMETRÓW

 **HYUNDAI**

Cennik ważny od 1.03.2021 r. Podane ceny zawierają już upust promocyjny, premia za odkup obecnego samochodu jest naliczana dodatkowo. Oferta obowiązuje do odwołania lub wyczerpania zapasów. Szczegóły oferty dostępne są na www.hyundai.pl oraz u Autoryzowanych Dealerów Hyundai. Zaprezentowany na fotografiach model ma charakter przykładowy. Ostateczny wygląd samochodu może różnić się od zaprezentowanego ze względu na wybrane przez klienta elementy samochodu, w szczególności takie jak wyposażenie, akcesoria, kolorystyka, parametry techniczne. Oferta promocyjna nie łączy się z ofertą dla firm oraz grup zawodowych.

Nowy Hyundai KONA Hybrid



Cennik podstawowy – rok produkcji 2021

| Silnik / Wersja | | COMFORT | STYLE | PREMIUM |
|-----------------|---------------------------|------------|------------|------------|
| Napęd hybrydowy | 1.6 GDI 6DCT 2WD (141 KM) | 106 500 zł | 114 500 zł | 128 500 zł |

5 LAT
GWARANCJI
BEZ LIMITU KILOMETRÓW

 **HYUNDAI**

Cennik ważny od 1.03.2021 r. Szczegóły oferty dostępne są na www.hyundai.pl oraz u Autoryzowanych Dealerów Hyundai. Zaprezentowany na fotografiach model ma charakter przykładowy. Ostateczny wygląd samochodu może różnić się od zaprezentowanego ze względu na wybrane przez klienta elementy samochodu, w szczególności takie jak wyposażenie, akcesoria, kolorystyka, parametry techniczne.

| WERSJA WYPOSAŻENIA | COMFORT | STYLE | PREMIUM |
|---|---------------|-------------|----------------|
| BEZPIECZEŃSTWO | | | |
| Poduszki bezpieczeństwa przednie | ■ | ■ | ■ |
| Poduszki bezpieczeństwa boczne i kurtynowe | ■ | ■ | ■ |
| Elektryczny hamulec postojowy z funkcją Auto Hold | ■ | ■ | ■ |
| Mocowania ISOFIX na tylnych fotelach | ■ | ■ | ■ |
| Blokada zapobiegająca otwarciu tylnych drzwi przez dzieci | ■ | ■ | ■ |
| Immobilizer | ■ | ■ | ■ |
| System ratunkowy eCall | ■ | ■ | ■ |
| Asystent utrzymywania pasa ruchu (LKA) | ■ | ■ | ■ |
| System monitorowania ciśnienia w oponach | ■ | ■ | ■ |
| System monitorowania tylnej kanapy (RSA) | ■ | ■ | ■ |
| Podążanie na pasie ruchu (LFA) | ■ | ■ | ■ |
| Asystent unikania kolizji czołowych (FCA) z wykrywaniem pieszych | ■ | ■ | - |
| Asystent unikania kolizji czołowych (FCA) z wykrywaniem pieszych i rowerzystów | - | Pakiet Tech | ■ |
| Asystent monitorowania martwego pola (BCA), asystent ostrzegania o ruchu poprzecznym (RCCA) | - | Pakiet Tech | ■ |
| Inteligentne ostrzeganie o ograniczeniach prędkości (ISLW) | - | - | ■ |
| Asystent jazdy autostradowej (HDA) | - | - | ■ |
| KOMFORT | | | |
| Tylne czujniki parkowania | ■ | ■ | - |
| Elektryczne wspomaganie kierownicy | ■ | ■ | ■ |
| Kolumna kierownicza regulowana w dwóch płaszczyznach | ■ | ■ | ■ |
| Automatyczne włączanie świateł | ■ | ■ | ■ |
| Fotel kierowcy z regulacją wysokości | ■ | ■ | ■ |
| Szyby sterowane elektrycznie (kierowcy z funkcją Auto Up / Down) | ■ | ■ | ■ |
| Centralny zamek | ■ | ■ | ■ |
| Kontrolka niskiego poziomu płynu do spryskiwaczy | ■ | ■ | ■ |
| Tempomat | ■ | ■ | ■ |
| Wybór trybów jazdy | ■ | ■ | ■ |
| Łopatki do zmiany biegów | ■ | ■ | ■ |
| Ogranicznik prędkości | ■ | ■ | ■ |
| Kamera cofania z dynamicznymi liniami pomocniczymi | ■ | ■ | ■ |
| Klimatyzacja automatyczna | ■ | ■ | ■ |
| Nawiewy powietrza w drugim rzędzie | ■ | ■ | ■ |
| Funkcja automatycznego odparowywania szyb | ■ | ■ | ■ |
| Fotele przednie podgrzewane | Pakiet Winter | ■ | ■ |
| Podgrzewana kierownica | Pakiet Winter | ■ | ■ |
| Fotel kierowcy z regulacją odcinka lędźwiowego (2 kierunki) | - | ■ | ■ |
| Bezkluczkowy dostęp | - | ■ | ■ |
| Elektrochromatyczne lusterko wsteczne | - | ■ | ■ |
| Przednie i tylne czujniki parkowania | - | ■ | ■ |
| Czujnik deszczu | - | ■ | ■ |
| Fotel pasażera z regulacją wysokości | - | ■ | ■ |
| Wyświetlacz Head-Up | - | Pakiet Tech | ■ |
| Inteligentny tempomat z funkcją Stop&Go | - | Pakiet Tech | ■ |
| Fotele przednie sterowane elektrycznie | - | - | ■ |
| Fotele przednie i tylne podgrzewane | - | - | ■ |
| Fotele przednie wentylowane | - | - | Pakiet Leather |
| WEWNĘTRZNE | | | |
| Tapicerka materiałowa | ■ | ■ | ■ |
| Zagłówki przednie z regulacją w dwóch płaszczyznach | ■ | ■ | ■ |
| Tyłna kanapa składana w proporcji 60:40 | ■ | ■ | ■ |
| Zagłówki tylne z regulacją wysokości | ■ | ■ | ■ |
| Gazetownik w oparciu fotela kierowcy | ■ | ■ | ■ |
| Gazetownik w oparciu fotela pasażera | ■ | ■ | ■ |
| Oświetlenie pierwszego rzędu + Schowek na okulary | ■ | ■ | ■ |
| Oświetlenie drugiego rzędu | ■ | ■ | ■ |
| Oświetlenie przestrzeni bagażowej | ■ | ■ | ■ |
| Kierownica obszyta skórą | ■ | ■ | ■ |
| Dźwignia zmiany biegów obszyta skórą | ■ | ■ | ■ |
| Oslony przeciwsłoneczne | ■ | ■ | ■ |
| Oslona przeciwsłoneczna kierowcy z lusterkiem | ■ | ■ | ■ |
| Oslona przeciwsłoneczna pasażera z lusterkiem | ■ | ■ | ■ |
| Oslony przeciwsłoneczne rozsuwane | ■ | ■ | ■ |
| Oslony przeciwsłoneczne z oświetleniem | ■ | ■ | ■ |
| Półka zakrywająca przestrzeń bagażową | ■ | ■ | ■ |
| Dwupoziomowa podłoga bagażnika | ■ | ■ | ■ |
| Haczyki do mocowania bagaży | ■ | ■ | ■ |
| Gniazdo 12V w konsoli centralnej | ■ | ■ | ■ |
| Uchwyty na napoje | ■ | ■ | ■ |
| Tyłny podłokietnik z uchwytami na napoje | - | ■ | ■ |
| Oświetlenie nastrojowe | - | ■ | ■ |
| Schowek pod podłogą bagażnika | - | ■ | ■ |
| Siatka do mocowania bagaży | - | ■ | ■ |
| Podświetlane uchwyty na napoje w konsoli centralnej | - | ■ | ■ |
| Tapicerka skórzana | - | - | Pakiet Leather |

| WERSJA WYPOSAŻENIA | COMFORT | STYLE | PREMIUM |
|---|------------------------|-----------------|-----------------|
| ZEWNĘTRZNE | | | |
| Reflektory halogenowe (światła mijania i drogowe) | ■ | - | - |
| Felgi aluminiowe 16" | ■ | ■ | - |
| Zestaw naprawczy | ■ | ■ | ■ |
| Światła do jazdy dziennej LED | ■ | ■ | ■ |
| Światła pozycyjne LED | ■ | ■ | ■ |
| Tylny spoiler z trzecim światłem stop | ■ | ■ | ■ |
| Trzecie światło stop LED | ■ | ■ | ■ |
| Światła przeciwmgielne przednie typu projekcyjnego | ■ | ■ | ■ |
| Tylne światła przeciwmgielne | ■ | ■ | ■ |
| Kierunkowskazy w lusterkach bocznych | ■ | ■ | ■ |
| Boczne lusterka w kolorze nadwozia | ■ | ■ | ■ |
| Lusterka boczne elektrycznie sterowane i podgrzewane | ■ | ■ | ■ |
| Szyba czołowa z powłoką akustyczną | ■ | ■ | ■ |
| Szyba tylna podgrzewana z wyłącznikiem czasowym | ■ | ■ | ■ |
| Zderzaki w kolorze nadwozia | ■ | ■ | ■ |
| Relingi dachowe | ■ | ■ | ■ |
| Klamki zewnętrzne w kolorze nadwozia | ■ | ■ | ■ |
| Czarna listwa ozdobna | ■ | ■ | ■ |
| Reflektory LED | - | ■ | ■ |
| Światła tylne LED | - | ■ | ■ |
| Szyby przednie atermiczne | - | ■ | ■ |
| Szyby tylne przyciemniane | - | ■ | ■ |
| Wykończenie grilla w kolorze czarnym błyszczącym | - | ■ | ■ |
| Listwy okienne w kolorze czarnym | - | ■ | ■ |
| Zderzak tylny z ozdobną listwą w kolorze srebrnym | - | ■ | ■ |
| Lusterka boczne elektrycznie składane | - | Pakiet Tech | ■ |
| Felgi aluminiowe 18" | - | - | ■ |
| Okno dachowe elektrycznie sterowane | - | - | 5000 zł |
| Dwukolorowe nadwozie z kontrastowym dachem | - | 2500 zł | 2500 zł |
| Lakier specjalny Atlas White lub Ignite Flame | 1000 zł | 1000 zł | 1000 zł |
| Lakier metaliczny lub perłowy | 2600 zł | 2600 zł | 2600 zł |
| MULTIMEDIA | | | |
| Komputer pokładowy z 4,2" kolorowym wyświetlaczem | ■ | - | - |
| System multimedialny z 8" ekranem dotykowym, cyfrowym radiem DAB i bezprzewodową łącznością Android Auto i Apple Car Play | ■ | ■ | ■ |
| Głośniki w drzwiach przednich | ■ | ■ | ■ |
| Głośniki w drzwiach tylnych | ■ | ■ | ■ |
| Głośniki wysokotonowe | ■ | ■ | ■ |
| Sterowanie radiem na kierownicy | ■ | ■ | ■ |
| System Bluetooth z obsługą komend głosowych | ■ | ■ | ■ |
| Port USB w konsoli centralnej | ■ | ■ | ■ |
| Port USB dla pasażerów z tyłu | ■ | ■ | ■ |
| Cyfrowe zegary z kolorowym wyświetlaczem 10,25" | 1000 zł ⁽¹⁾ | ■ | ■ |
| System multimedialny z 10,25" ekranem dotykowym, cyfrowym radiem DAB, nawigacją fabryczną i systemem Bluelink | Pakiet Navi | Pakiet Navi | ■ |
| System Premium Audio KRELL | Pakiet Navi | Pakiet Navi | ■ |
| Głośniki wysokotonowe + wzmacniacz + głośnik centralny | Pakiet Navi | Pakiet Navi | ■ |
| Ładowarka bezprzewodowa do smartfonów | - | - | ■ |
| PAKIETY I OPCJE | | | |
| Pakiet Winter | 1100 zł | - | - |
| Pakiet Navi | 4500 zł | 4500 zł | - |
| Pakiet Tech | - | 6000 zł | - |
| Pakiet Leather | - | - | 5000 zł |
| GWARANCJA I USŁUGI | | | |
| 5-letnia gwarancja bez limitu kilometrów | wliczona w cenę | wliczona w cenę | wliczona w cenę |
| 5-letnia usługa assistance | wliczona w cenę | wliczona w cenę | wliczona w cenę |

(1) Sprawdź dostępność u Dealera. Opcja wymaga dokupienia pakietu Navi.



5 lat gwarancji bez limitu kilometrów* wyraża nasze zaangażowanie w oferowanie najwyższej jakości i świetnej obsługi. Dzięki temu będziesz cieszyć się jazdą przez długie lata. Gwarancja obejmuje również:

5 lat Assistance | Pięcioletnia usługa pomocy drogowej obejmuje próbę naprawienia pojazdu na miejscu. W zależności od sytuacji zapewniamy: holowanie do najbliższego dealera Hyundai, pojazd zastępczy, transport pasażerów lub zakwaterowanie. Szczegółowe warunki u dealerów.

5 lat bezpłatnej kontroli stanu technicznego | Raz w roku użytkownik ma prawo do wykonania w ASO bezpłatnego sprawdzenia pięciu punktów kontrolnych samochodu. Usługa jest wykonywana poza przeglądami wynikającymi z harmonogramu przeglądów okresowych.

*Powyższe informacje nie określają wszystkich warunków gwarancji. W przypadku, gdy zakup samochodu nastąpił w celu prowadzenia jednej z następujących działalności gospodarczych: taksówka, wypożyczalnia, płatny przewóz osób, gwarancja mechaniczna wynosi 3 lata (36 miesięcy) z limitem 100 000 kilometrów w zależności, co wystąpi wcześniej, podobne ograniczenia dotyczą innych elementów gwarancji. Szczegóły u Dealerów. Podane dane mają charakter informacyjny. Szczegółowe warunki gwarancji znajdują się w Książce Gwarancyjnej.



DANE TECHNICZNE

| | |
|--|----------------------------------|
| SILNIK | 1.6 GDI |
| Pojemność skokowa (cm ³) | 1580 |
| Układ paliwowy | Wtrysk bezpośredni |
| Rodzaj paliwa | Bezołowiowa 95 |
| Norma emisji spalin | EURO 6d |
| Filtr cząstek stałych | GPF |
| Średnica x skok | 72,0 x 97,0 |
| Liczba cylindrów / zaworów na cylinder | 4/4 |
| Stopień sprężania | 13:1 |
| Skrzynia biegów | 6DCT |
| Rodzaj napędu | 2WD |
| Moc maksymalna silnika benzynowego (KM przy obr./min.) | 105/5700 |
| Max. moment obrotowy silnika benzynowego (Nm przy obr./min.) | 147/4000 |
| SILNIK ELEKTRYCZNY I AKUMULATOR WYSOKONAPIĘCIOWY | |
| Moc maksymalna silnika elektryczny (KM) | 43,5 |
| Max. moment obrotowy silnika benzynowego (Nm) | 170 |
| Pojemność akumulatora wysokonapięciowego (kWh) | 1,56 |
| Napięcie akumulatora wysokonapięciowego (V) | 240 |
| OSIĄGI | |
| Moc maksymalna układu hybrydowego (KM przy obr./min.) | 141/5700 |
| Max. moment układu hybrydowego (Nm przy obr./min.) | 265/4000 |
| Prędkość maksymalna (km/h) | 161 |
| Przyspieszenie 0-100 km/h (s) (16"/18") | 11/11,3 |
| Przyspieszenie 80-120 km/h (s) (16"/18") | 8,5/8,9 |
| ZUŻYCIE PALIWA (L/100 KM) | |
| Średnio we wszystkich fazach (16"/18") | 4,9/5,1 |
| EMISJA CO₂ (g/km) | |
| Średnio we wszystkich fazach (16"/18") | 112/115 |
| MASY | |
| Minimalna masa własna (kg) | 1376 |
| Ładowność (kg) | 504 |
| Max. masa całkowita (kg) | 1880 |
| Masa przyczepy z hamulcem (kg) | - |
| Masa przyczepy bez hamulca (kg) | - |
| WYMIARY | |
| Ilość miejsc siedzących | 5 |
| Długość/szerokość bez lusterek/wysokość (mm) | 4205/1800/1565 |
| Rozstaw osi (mm) | 2600 |
| Rozstaw kół przód/tył (mm) | 1565-1576/1577-1589 |
| Prześwit (mm) | 165 |
| Miejsce na nogi z przodu/z tyłu (mm) | 1054/893 |
| "Od siedziska do dachu z przodu/z tyłu (okno dachowe) (mm)" | 1005 (965)/961 |
| Na wysokości ramion z przodu/z tyłu (mm) | 1409/1385 |
| Na wysokości bioder z przodu/z tyłu (mm) | 1355/1326 |
| Pojemność bagażnika VDA (litry) (do okien/max) | 374/1156 |
| Pojemność zbiornika paliwa (litry) | 38 |
| KOŁA I ZAWIESZENIE | |
| Rozmiar kół | 6.5J X 16" (AL); 7.5J X 18" (AL) |
| Rozmiar opon | 205/60R16; 225/45R18 |
| Koło zapasowe | Std: zestaw naprawczy |
| Zawieszenie kół przednich | Kolumny MacPhersona |
| Zawieszenie kół tylnych | Wielowahaczowe |

16" - dane dla wersji z felgami 16-calowymi
18" - dane dla wersji z felgami 18-calowymi

Wymiary



Informacje zawarte w cenniku nie stanowią potwierdzenia dostępności poszczególnych modeli pojazdów, wersji wyposażenia oraz wariantów promocyjnych. Hyundai Motor Poland Sp. z o.o. zastrzega sobie prawo wprowadzenia bez uprzedzenia zmian danych zawartych w niniejszym cenniku, w tym parametrów technicznych, wyposażenia, cen i specyfikacji pojazdów. Dostępność wybranych wersji wyposażenia oraz wariantów promocyjnych należy sprawdzić w salonach Autoryzowanego Dealera Hyundai. W szczególności ceny są zróżnicowane w zależności od terminów dostaw. Wzory kolorów wnętrza i nadwozia przedstawione w cenniku mogą różnić się od rzeczywistych z powodu ograniczeń technologii druku. Wszelkie informacje podane w cenniku nie stanowią oferty w rozumieniu Kodeksu cywilnego. Informacje znajdujące się w niniejszym cenniku nie stanowią i nie będą stanowić części umowy nabycia samochodu zawartej między konsumentem a Autoryzowanym Dealerem Hyundai. Wiążące ustalenie ceny, wyposażenia i specyfikacji pojazdu następuje w umowie jego sprzedaży, a określenie parametrów technicznych zawiera świadectwo homologacji typu pojazdu. 5-letnia Gwarancja Bez Limitu Kilometrów Hyundai dotyczy jedynie tych samochodów Hyundai, które były sprzedane Klientowi końcowemu przez Autoryzowanego Dealera Hyundai na warunkach opisanych w książce gwarancyjnej. Podane wartości zużycia paliwa oraz emisji CO₂ stanowią dane porównawcze uzyskane na podstawie pomiarów stanowiących wykonanych w warunkach zgodnych z Rozporządzeniem (WE) nr 715/2007 Parlamentu Europejskiego i Rady oraz Rozporządzeniem Komisji (WE) nr 692/2008. Wielkość zużycia paliwa oraz emisji CO₂ w warunkach rzeczywistych może się różnić od danych katalogowych, na co mają szczególny wpływ: technika jazdy kierowcy oraz rodzaj eksploatacji, warunki drogowe, warunki pogodowe, jakość paliwa, stan techniczny pojazdu oraz jego obciążenie. Zestawienie zużycia paliwa i emisji CO₂ zawierające dane wszystkich nowych samochodów marki Hyundai jest dostępne nieodpłatnie w każdym salonie Autoryzowanego Dealera Hyundai.

Twój dealer Hyundai:

Kolory nadwozia



Atlas White
(SAW – specjalny)



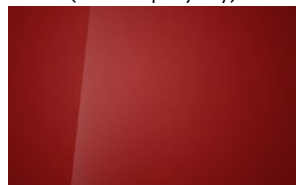
Atlas White / Phantom Black
(SW1 – specjalny)



Dive in Jeju
(UTK – bez dopłaty)



Dive in Jeju / Phantom Black
(UT1 – bez dopłaty)



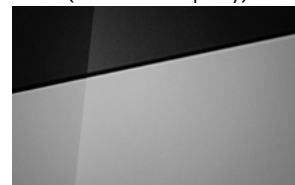
Ignite Flame
(MFR – specjalny)



Ignite Flame / Phantom Black
(MF1 – specjalny)



Cyber Gray
(C5G – metaliczny)



Cyber Gray / Phantom Black
(C51 – metaliczny)



Galactic Gray
(R3G – metaliczny)



Galactic Gray / Phantom Black
(R31 – metaliczny)



Surfy Blue
(V7U – metaliczny)



Surfy Blue / Phantom Black
(V71 – metaliczny)



Pulse Red
(Y2R – perłowy)



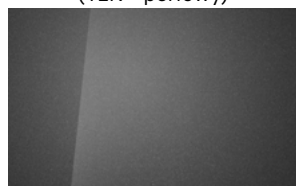
Pulse Red / Phantom Black
(Y21 – perłowy)



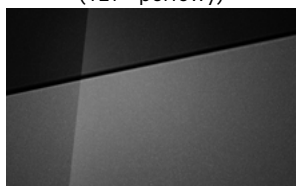
Misty Jungle
(Y7H – perłowy)



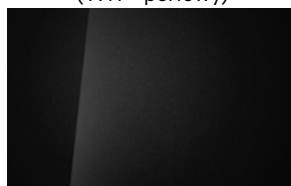
Misty Jungle / Phantom Black
(YH1 – perłowy)



Dark Knight
(YG7 – perłowy)

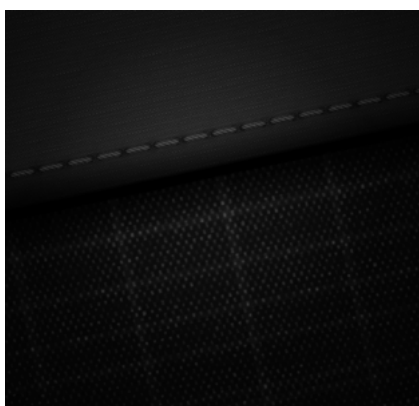


Dark Knight / Phantom Black
(YG1 – perłowy)

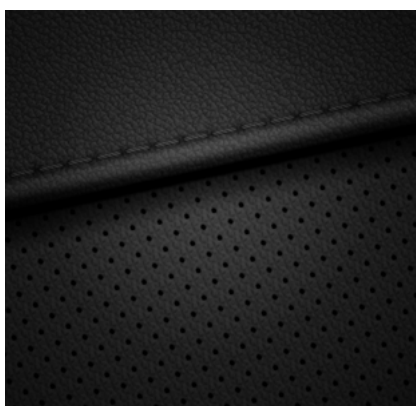


Phantom Black
(MZH – perłowy)

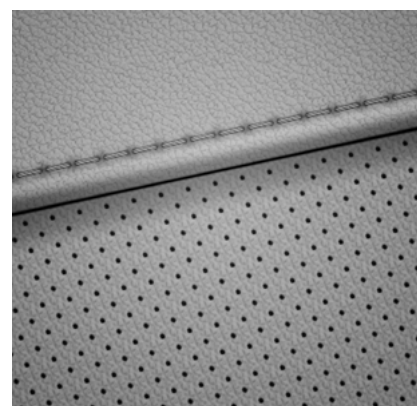
Kolory wnętrza



Materiałowa czarna
(Comfort, Style, Premium)



Skórzana czarna
(Pakiet Leather)



Skórzana beżowa
(Pakiet Leather)