

Hyundai SANTA FE

Nowej Generacji



Upust dla wszystkich wersji

5 000 zł

Premia za odkup

3 000 zł

Finansowanie Hyundai dopasowane do Ciebie



Cennik promocyjny – rok produkcji 2021

Silnik / Wersja		PREMIUM	EXECUTIVE	PLATINUM
Napęd hybrydowy	1.6 T-GDI HEV 6AT 2WD (230 KM)	160 900 zł	188 900 zł	209 900 zł
	1.6 T-GDI HEV 6AT 4WD (230 KM)	170 900 zł	198 900 zł	219 900 zł
Napęd hybrydowy plug-in	1.6 T-GDI PHEV 6AT 4WD (265 KM)	-	228 900 zł	239 900 zł
Silnik diesla	2.2 CRDI 8DCT 4WD (202 KM)	-	-	231 900 zł

6AT - automatyczna skrzynia 6-biegowa
8DCT - dwusprzęgłowa skrzynia 8-biegowa
2WD - napęd na przednie koła
4WD - napęd na cztery koła

5 LAT GWARANCJI
BEZ LIMITU KILOMETRÓW

 **HYUNDAI**

Cennik ważny od 1.04.2021 r. Podane ceny zawierają już upust promocyjny, premia za odkup obecnego samochodu jest naliczana dodatkowo. Oferta obowiązuje do odwołania lub wyczerpania zapasów. Szczegóły oferty dostępne są na www.hyundai.pl oraz u Autoryzowanych Dealerów Hyundai. Zaprezentowany na fotografiach model ma charakter przykładowy. Ostateczny wygląd samochodu może różnić się od zaprezentowanego ze względu na wybrane przez klienta elementy samochodu, w szczególności takie jak wyposażenie, akcesoria, kolorystyka, parametry techniczne. Oferta promocyjna nie łączy się z ofertą dla firm oraz grup zawodowych.

Hyundai SANTA FE

Nowej Generacji



Cennik podstawowy – rok produkcji 2021

Silnik / Wersja		PREMIUM	EXECUTIVE	PLATINUM
Napęd hybrydowy	1.6 T-GDI HEV 6AT 2WD (230 KM)	165 900 zł	193 900 zł	214 900 zł
	1.6 T-GDI HEV 6AT 4WD (230 KM)	175 900 zł	203 900 zł	224 900 zł
Napęd hybrydowy plug-in	1.6 T-GDI PHEV 6AT 4WD (265 KM)	-	233 900 zł	244 900 zł
Silnik diesla	2.2 CRDI 8DCT 4WD (202 KM)	-	-	236 900 zł

6AT - automatyczna skrzynia 6-biegowa
 8DCT - dwusprzęgłowa skrzynia 8-biegowa
 2WD - napęd na przednie koła
 4WD - napęd na cztery koła



Cennik ważny od 1.03.2021 r. Szczegóły oferty dostępne są na www.hyundai.pl oraz u Autoryzowanych Dealerów Hyundai. Zaprezentowany na fotografiach model ma charakter przykładowy. Ostateczny wygląd samochodu może różnić się od zaprezentowanego ze względu na wybrane przez klienta elementy samochodu, w szczególności takie jak wyposażenie, akcesoria, kolorystyka, parametry techniczne.

WERSJA WYPOSAŻENIA	PREMIUM	EXECUTIVE	PLATINUM
BEZPIECZEŃSTWO			
Poduszki bezpieczeństwa przednie	■	■	■
Poduszki bezpieczeństwa boczne i kurtynowe	■	■	■
Systemy stabilizacji toru jazdy z asystentem stabilizacji jazdy z przyczepą (ESC, TSA)	■	■	■
Asystent ruszania pod górę (HAC)	■	■	■
System kontroli trakcji (TCS)	■	■	■
Mocowania ISOFIX na tylnych fotelach	■	■	■
Mocowanie ISOFIX na przednim fotelu (pasażera)	■	■	■
Blokada zapobiegająca otwarciu tylnych drzwi przez dzieci	■	■	■
System ostrzegania o awaryjnym hamowaniu	■	■	■
Asystent utrzymywania pasa ruchu (LKA)	■	■	■
Asystent podążania na pasie ruchu (LFA)	■	■	■
Asystent unikania kolizji czołowych (FCA) z wykrywaniem pieszych i rowerzystów	■	■	■
Asystent unikania kolizji czołowych (FCA) z funkcją Junction Turning	■	■	■
System monitorowanie tylnej kanapy (ROA)	Pakiet Driver	■	■
System kamer 360° (SVM)	-	■	■
Asystent kontroli zjazdu (DBC)	-	■	■
Elektryczny hamulec postojowy z funkcją Auto Hold	-	■	■
Aktywny system monitorowania martwego pola (BCA) i asystent ostrzegania o ruchu poprzecznym (RCCA)	-	■	■
Elektroniczna blokada zapobiegająca otwarciu tylnych drzwi przez dzieci	-	■	■
Asystent zapobiegający kolizjom podczas jazdy do tyłu w trakcie parkowania (PCA)	-	Pakiet Tech	■
Zdalny inteligentny asystent parkowania (RSPA)	-	Pakiet Tech	■
System monitorujący poziom koncentracji uwagi kierowcy (DAW)	-	-	■
System bezpiecznego wysiadania (SEA)	-	-	■
Ostrzeżenie o znakach ograniczenia prędkości (ISLW)	-	-	■
KOMFORT			
Tempomat z ogranicznikiem prędkości	■	-	-
Elektrycznie regulowane szyby przednie i tylne z funkcją bezpieczeństwa	■	■	■
Centralny zamek, alarm	■	■	■
Klimatyzacja dwustrefowa automatyczna z funkcją odparowywania szyb	■	■	■
Nawiew klimatyzacji dla drugiego rzędu siedzeń	■	■	■
Chłodzony schowek po stronie pasażera	■	■	■
Czujnik deszczu	■	■	■
Komputer pokładowy	■	■	■
System Stop/Go (ISG)	■	■	■
Tylne czujniki parkowania	■	■	■
Kamera cofania (z wyświetlaniem aktywnych linii pomocniczych)	■	■	■
Regulacja kolumny kierownicy w dwóch płaszczyznach	■	■	■
Sterowanie skrzynią biegów przy pomocy łopatek	■	■	■
Tylna szyba podgrzewana z wyłącznikiem czasowy	■	■	■
System dostępu bezkluczykowego z przyciskiem start/stop; alarm	■	■	■
Podgrzewane koło kierownicy	■	■	■
Inteligentny tempomat (SCC)	■	■	■
Nawiew klimatyzacji dla trzeciego rzędu siedzeń (dla wersji 7 miejscowej)	-	■	■
Możliwość wyboru trybu jazdy	-	■	■
Przednie czujniki parkowania	-	■	■
Elektrochromatyczne lusterko wsteczne z kompasem	-	■	■
Żaluzje przeciwsłoneczne w tylnych drzwiach	-	■	■
Inteligentna kłapa bagażnika (z regulacją wysokości i prędkości otwierania)	-	Pakiet Tech	■
Wyświetlacz Head-Up (wskazania wyświetlane na szybie)	-	Pakiet Tech	■
Gniazdko elektryczne 220V w tylnej części konsoli środkowej	-	-	■
Asystent jazdy autostradowej (HDA)	-	-	■
Samopoziomujące zawieszenie tylnej osi	-	-	■
Trzeci rząd siedzeń	5000 zł	5000 zł	5000 zł
Panoramyczne okno dachowe	-	5000 zł	5000 zł
ZEWNĘTRZNE			
Reflektory LED	■	-	-
Przednie światła przeciwmgielne	■	-	-
Kłamki zewnętrzne w kolorze nadwozia	■	-	-
Koło dojazdowe	■	-	-
Felgi aluminiowe 17"	■	■	-
Światła do jazdy dziennej typu LED	■	■	■
Lusterka zewnętrzne regulowane elektrycznie i podgrzewane	■	■	■
Lusterka zewnętrzne ze zintegrowanymi kierunkowskazami	■	■	■
Tylny spojler z wysoko umieszczonym światłem STOP	■	■	■
Relingi dachowe	■	■	■
Lusterka zewnętrzne składane elektrycznie	■	■	■
Reflektory LED (mijania i drogowe)	-	■	■
Przednie światła przeciwmgielne LED	-	■	■
Tylne światła typu LED	-	■	■
Asystent świateł drogowych (HBA)	-	■	■
Oświetlenie powitalne w lusterkach	-	■	■
Przeciemiające szyby tylne	-	■	■
Szyba przednia akustyczna	-	■	■
Wykończenie grilla chromowane	-	■	■
Kłamki zewnętrzne chromowane	-	■	■
Pełnowymiarowe koło zapasowe	-	■	■
Szyby atermiczne	-	Pakiet Tech	■
Felgi aluminiowe 19" (tylko dla wersji 1.6 T-GDI)	-	(1) / ■ (2)	■
Felgi aluminiowe 20" (tylko dla wersji 2.2 CRDI)	-	-	■
Nadkola w kolorze nadwozia	-	-	Pakiet Luxury
Chromowane listwy na zderzaku przednim i tylnym	-	-	Pakiet Luxury
Wykończenie grilla w kolorze ciemnego chromu	-	-	Pakiet Luxury
Lakier metaliczny/perłowy	3700 zł	3700 zł	3700 zł

WERSJA WYPOSAŻENIA	PREMIUM	EXECUTIVE	PLATINUM
WEWNĘTRZNE			
Tapicerka Materiałowa	■	-	-
Zestaw wskaźników z wyświetlaczem 4,2" wyświetlaczem	■	-	-
Skórzane koło kierownicy i gałka dźwigni zmiany biegów	■	-	-
Elektryczna regulacja odcinka lędźwiowego w fotelu kierowcy (liczba kierunków)	■ (2)	■ (2)	■ (4)
Tylna kanapa dzielona 60:40 z możliwością przesuwania	■	■	■
Kieszenie w oparciach foteli przednich	■	■	■
Podłokietniki centralne (przód i tył)	■	■	■
Zdalnie składany 2 rząd siedzeń	■	■	■
Schówek pod podłogą bagażnika	■	■	■
Siatka do mocowania bagażu	■	■	■
Roleta przestrzeni bagażowej	■	■	■
Podgrzewane przednie fotele	■	■	■
Elektrycznie regulowany fotel kierowcy	Pakiet Driver	■	■
Elektrycznie regulowany fotel pasażera z przodu	Pakiet Driver	■	■
Podgrzewana tylna kanapa	-	■	■
Tapicerka skórzana Black, Dark Beige lub Camel (elementy wykonane ze skóry ekologicznej)	-	■	■
Deska rozdzielcza wykończona skórą ekologiczną	-	■	■
Kierownica obszyta perforowaną skórą	-	■	■
Cyfrowe zegary z 12" wyświetlaczem	-	■	■
Oświetlenie nastrojowe	-	■	■
Pamięć fotela kierowcy i lusterek zewnętrznych	-	Pakiet Tech	■
Wentylowane fotele przednie	-	Pakiet Tech	■
Fotel kierowcy z elektrycznie wysuwającym podparciem ud	-	Pakiet Tech	■
Elementy wykończenia wnętrza z aluminium	-	-	Pakiet Luxury
Tapicerka skórzana ze skóry Nappa	-	-	Pakiet Luxury
Podsufitka zamsszowa	-	-	Pakiet Luxury
AUDIO			
Radio z 8" ekranem dotykowym, DAB i obsługą Apple Car Play i Android Auto	■	■	-
Zdalne sterowanie systemem audio na kierownicy	■	■	■
Bluetooth z trybem wybierania głosowego	■	■	■
Gniazdo USB dla pasażerów z tyłu (tylko wersja 7-osobowa)	-	■	■
System ładowania bezprzewodowego	-	■	■
Nawigacja z 10,25" dotykowym ekranem, systemem Bluelink, cyfrowym radiem DAB, 10-letnim programem aktualizacji MapCare i obsługą Apple Car Play i Android Auto ⁽¹⁾	-	Pakiet Navi (1) / ■ (2)	■
System nagłośnienia KRELL ze wzmacniaczem i dźwiękiem przestrzennym	-	Pakiet Navi (1) / ■ (2)	■
PAKIETY			
Pakiet Driver	3500 zł	■	■
Pakiet Navi	-	7000 zł	■
Pakiet Tech	-	10 000 zł	■
Pakiet Luxury	-	-	12 000 zł
GWARANCJA I USŁUGI			
5-letnia gwarancja bez limitu kilometrów	wliczona w cenę	wliczona w cenę	wliczona w cenę
5-letnia usługa assistance	wliczona w cenę	wliczona w cenę	wliczona w cenę
10-letnia aktualizacja map nawigacji	-	Pakiet Navi	■

(1) dotyczy wersji 1.6 T-GDI HEV i 2.2 CRDI
(2) standard dla wersji 1.6 T-GDI PHEV



8 lat gwarancji lub 160 000 km gwarancji na akumulator litowo-jonowo-polimerowy

Akumulatory tego typu charakteryzuje największa gęstość energii zmagazynowanej, czyli magazynują one większą ilość energii do wykorzystania przez silnik elektryczny. Co najważniejsze akumulatory litowo-jonowo-polimerowe charakteryzują się brakiem efektu pamięci co oznacza, że przez cały czas jest ich pełna, początkowa pojemność.



5 lat gwarancji bez limitu kilometrów* wyraża nasze zaangażowanie w oferowanie najwyższej jakości i świetnej obsługi. Dzięki temu będziesz cieszyć się jazdą przez długie lata.

Gwarancja obejmuje również:

5 lat Assistance | Ośmioletnia usługa pomocy drogowej obejmuje próbę naprawienia pojazdu na miejscu.

5 lat bezpłatnej kontroli stanu technicznego | Raz w roku użytkownik ma prawo do wykonania w ASO bezpłatnego sprawdzenia pięciu punktów kontrolnych samochodu.

Usługa jest wykonywana poza przeglądami wynikającymi z harmonogramu przeglądów okresowych.

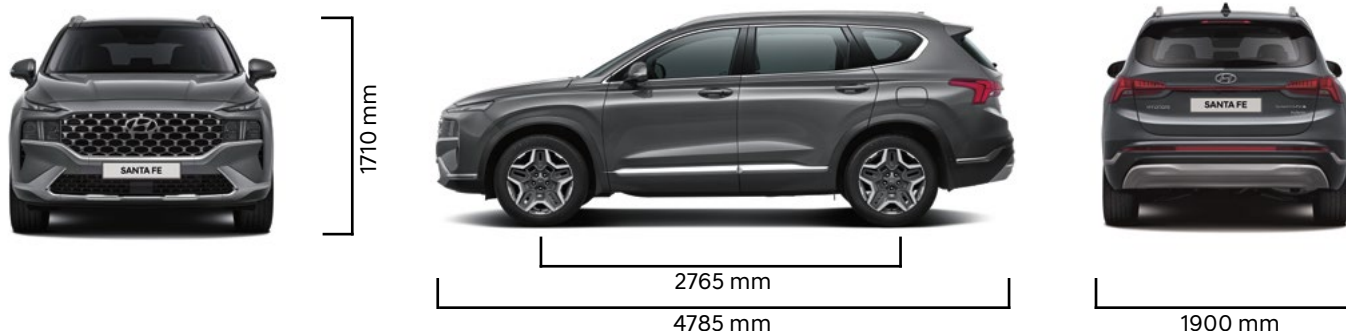
* Powyższe informacje nie określają wszystkich warunków gwarancji, gwarancję stanowi wyłącznie dokument gwarancyjny, wystawiany przez sprzedawcę przy sprzedaży pojazdu. W przypadku, gdy zakup samochodu nastąpił w celu prowadzenia jednej z następujących działalności gospodarczych: taksówka, wypożyczalnia, płatny przewóz osób, gwarancja mechaniczna może obowiązywać na krótszy okres, może być ograniczona limitem kilometrów lub może nie być oferowana. Podobne ograniczenia dotyczą innych elementów gwarancji. Szczegóły u Dealerów. Podane dane mają charakter informacyjny. Szczegółowe warunki gwarancji znajdują się w Książce Gwarancyjnej.



DANE TECHNICZNE

SILNIK	1.6 T-GDI HEV	1.6 T-GDI HEV	1.6 T-GDI PHEV	2.2 CRDI
Pojemność skokowa (cm ³)	1598	1598	1598	2151
Rodzaj rozrządu	DOHC	DOHC	DOHC	DOHC
Układ paliwowy	Wtrysk bezpośredni	Wtrysk bezpośredni	Wtrysk bezpośredni	Common Rail
Rodzaj paliwa	Benzyna	Benzyna	Benzyna	Olej napędowy
Norma emisji spalin	EURO 6d	EURO 6d	EURO 6d	EURO 6d
Średnica x skok	75,6 x 89,0	75,6 x 89,0	75,6 x 89,0	83,0 x 99,4
Liczba cylindrów / zaworów na cylinder	4/4	4/4	4/4	4/4
Stopień sprężania	10,5:1	10,5:1	10,5:1	16:1
Skrzynia biegów	6AT	6AT	6AT	8DCT
Rodzaj napędu	2WD	4WD	4WD	4WD
OSIĄGI				
Moc maksymalna (KM przy obr./min.)	180 / 5500	180 / 5500	180 / 5500	202 / 3800
Max. moment obrotowy (Nm przy obr./min.)	265 / 1500-4500	265 / 1500-4500	265 / 1500-4500	440 / 1750-2750
Łączna moc układu hybrydowego (KM)	230	230	265	-
Łączny moment obrotowy układu hybrydowego (Nm)	350	350	350	-
Pojemność baterii (kWh)	1,49	1,49	13,8	-
Zasięg elektryczny w cyklu WLTP (km)	-	-	58	-
Zasięg elektryczny w cyklu miejskim WLTP (km)	-	-	69	-
Zużycie energii w cyklu WLTP (kWh/100km)	-	-	18,3	-
Prędkość maksymalna (km/h)	187	187	187	205
Przyspieszenie 0-100 km/h (s)	8,9	9,1	8,8	9,2
Przyspieszenie 80-120 km/h (s)	6	6,2	5,9	6,4
ZUŻYCIE PALIWA (L/100 KM)				
Średnio we wszystkich fazach	6,4-6,9	6,9-7,6	1,6	6,7-6,9
EMISJA CO₂ (g/km)				
Średnio we wszystkich fazach	146-157	157-172	37	176-181
MASY				
Minimalna masa własna (kg) (7 os.)	1734 (1780)	1796 (1842)	2040 (2080)	1790 (1835)
Maks. masa całkowita (kg) (7 os.)	2510 (2580)	2530 (2630)	2650 (2690)	2510 (2600)
Ładowność	776 (800)	734 (788)	610 (610)	720 (765)
Masa przyczepy z hamulcem (kg)	1650	1650	1350	2500
Masa przyczepy bez hamulca (kg)	750	750	750	750
Maks. obciążenie bagażnika dachowego (kg)	100	100	100	100
WYMIARY				
Ilość miejsc siedzących			5 lub 7	
Długość/szerokość bez lusterek/wysokość (mm)			4785/1900/1710	
Rozstaw osi (mm)			2765	
Rozstaw kół przód/tył (mm)			1637-1651 / 1647-1661	
Prześwit (mm)			176	
Kąt wejścia / Kąt zejścia / Kąt rampowy (°)			17,9 / 19,3-20,8 / 15,4-16,8	
Miejsce na nogi (mm) 1 / 2 / 3 rząd			1052-1120 / 1035-1060 / 746	
Od siedziska do dachu (dach panoramiczny) (mm) 1 / 2 / 3 rząd (dach panoramiczny) (mm)			1016 (974) / 990 (958) / 917	
Na wysokości ramion (mm) 1 / 2 / 3 rząd			1500 / 1480 / 1344	
Na wysokości bioder (mm) 1 / 2 / 3 rząd			1460 / 1430 / 1081	
Pojemność bagażnika VDA (litry) (7 os.)			831 (782)	
Pojemność zbiornika paliwa (litry)			67 (47 dla PHEV)	
KOŁA I ZAWIESZENIE				
Rozmiar kół			7,0Jx17"; 7,5Jx19"; 8,0Jx20"	
Rozmiar opon			235/65R17; 235/55R19; 255/45R20	
Koło zapasowe			Koło dojazdowe lub pełnowymiarowe koło zapasowe	
Zawieszenie kół przednich			Kolumny McPhersona	
Zawieszenie kół tylnych			Wielowahaczowe	

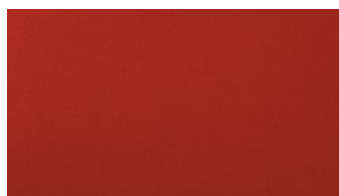
Wymiary



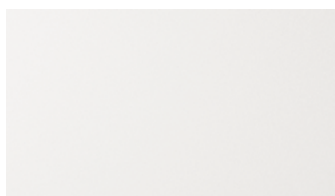
Informacje zawarte w cenniku nie stanowią potwierdzenia dostępności poszczególnych modeli pojazdów, wersji wyposażenia oraz wariantów promocyjnych. Hyundai Motor Poland Sp. z o.o. zastrzega sobie prawo wprowadzenia bez uprzedzenia zmian danych zawartych w niniejszym cenniku, w tym parametrów technicznych, wyposażenia, cen i specyfikacji pojazdów. Dostępność wybranych wersji wyposażenia oraz wariantów promocyjnych należy sprawdzić w salonach Autoryzowanego Dealera Hyundai. W szczególności ceny są różnicowane w zależności od terminów dostaw. Wzory kolorów wnętrza i nadwozia przedstawione w cenniku mogą różnić się od rzeczywistych z powodu ograniczeń technologii druku. Wszelkie informacje podane w cenniku nie stanowią oferty w rozumieniu Kodeksu cywilnego. Informacje znajdujące się w niniejszym cenniku nie stanowią i nie będą stanowić części umowy nabycia samochodu zawartej między konsumentem a Autoryzowanym Dealerem Hyundai. Wiążące ustalenie ceny, wyposażenia i specyfikacji pojazdu następuje w umowie jego sprzedaży, a określenie parametrów technicznych zawiera świadectwo homologacji typu pojazdu. 5-letnia Gwarancja Bez Limitu Kilometrów Hyundai dotyczy jedynie tych samochodów Hyundai, które były sprzedane Klientowi końcowemu przez Autoryzowanego Dealera Hyundai na warunkach opisanych w książce gwarancyjnej. Podane w cenniku informacje na temat gwarancji pojazdu nie stanowią udzielenia kupującemu gwarancji. Gwarancja zostanie udzielona przy sprzedaży pojazdu, a jej warunki zostaną określone w dokumencie gwarancyjnym. Podane wartości zużycia paliwa oraz emisji CO₂ stanowią dane porównawcze uzyskane na podstawie pomiarów stanowiących wykonanych w warunkach zgodnych z Rozporządzeniem (WE) nr 715/2007 Parlamentu Europejskiego i Rady oraz Rozporządzeniem Komisji (WE) nr 692/2008. Wielkość zużycia paliwa oraz emisji CO₂ w warunkach rzeczywistych może się różnić od danych katalogowych, na co mają szczególny wpływ: technika jazdy kierowcy oraz rodzaj eksploatacji, warunki drogowe, warunki pogodowe, jakość paliwa, stan techniczny pojazdu oraz jego obciążenie. Zestawienie zużycia paliwa i emisji CO₂ zawierające dane wszystkich nowych samochodów marki Hyundai jest dostępne nieodpłatnie w każdym salonie Autoryzowanego Dealera Hyundai.

Twój dealer Hyundai:

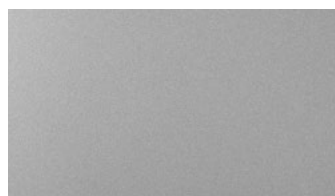
Kolory nadwozia



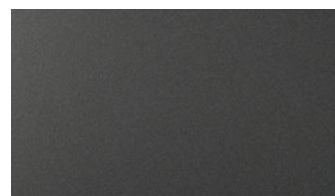
Magma Red*
(YR2 – perłowy, bez dopłaty)



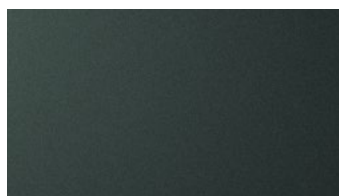
White Cream
(WW2 – perłowy)



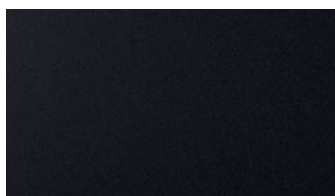
Typhoon Silver
(T2X – metaliczny)



Magnetic Force
(M2F – metaliczny)



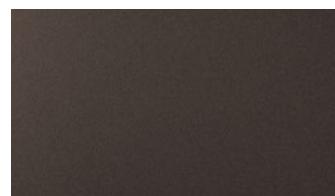
Rain Forest
(R2F – metaliczny)



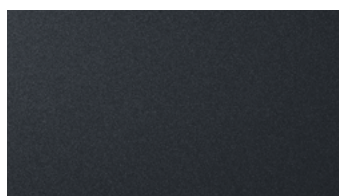
Phantom Black*
(NKA – perłowy)



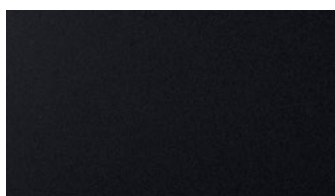
Glacier White
(W3A – metaliczny)



Taiga Brown**
(RN7 – metaliczny)



Lagoon Blue
(UE3 – metaliczny)



Abyss Black
(A2B – perłowy)

* Sprawdź dostępność u dealera

** Kolor bez dopłaty dla samochodów od majowego kontraktu produkcyjnego

Wykończenie wnętrza



Black (NNB)



Dark Beige (SST)



Camel (MMX)



Camel (MMF) (pakiet Luxury)



Light Gray (YGU) (pakiet Luxury)